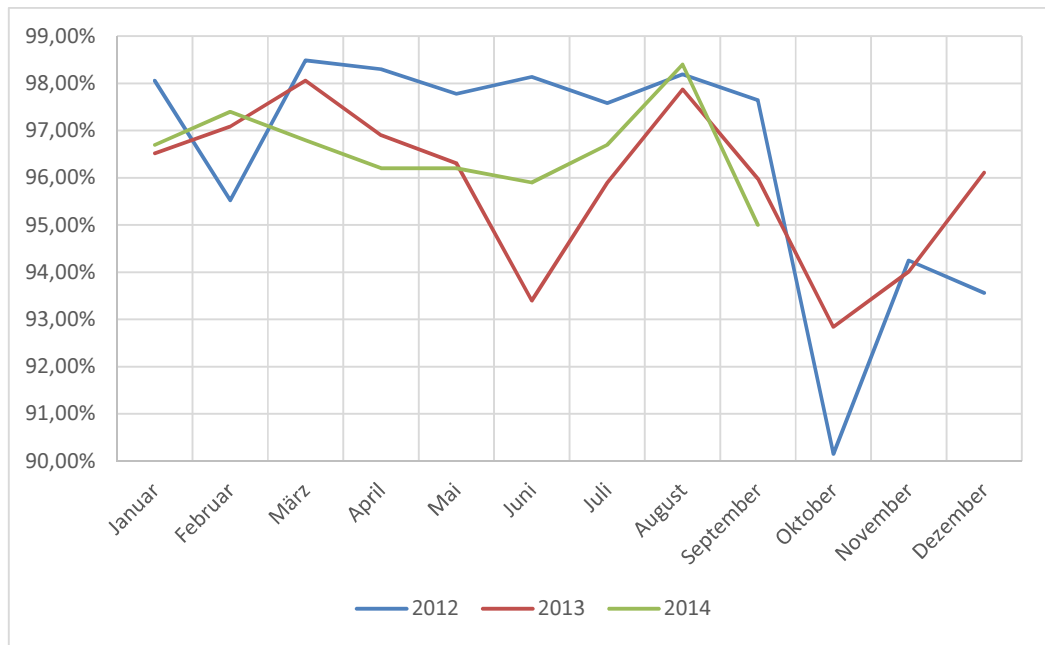


Themen für die Fahrgastbeiratssitzung am 13.11.2014 beim Verband Region Stuttgart

- **S-Bahn-Betrieb**

Hauptproblem: Pünktlichkeit



Pünktlichkeitsentwicklung der S-Bahn Stuttgart bis Sept. 2014 (Anteil der Züge mit >6 Min Verspätung)

- Welches sind die Hauptgründe für Verspätungen und warum greifen die Maßnahmen des S-Bahn-Gipfels¹ immer noch nicht (siehe Grafik)? Ursache Infrastrukturdefizite?
- Wie haben die Zahlen der ganz ausgefallenen S-Bahnfahrten entwickelt und wie viele Anschlüsse gehen verloren? Volkswirtschaftlichen Kosten für Verspätungen und Zugausfälle?
- Fahrplananpassungen bei Anschlussbussen – was ist daraus geworden?
- Haben sich Bahnsteigteilerhöhungen bewährt? Ausdehnung auf weitere Bahnhöfe?
- Statt Streckensperrung Langsamfahrt bei Personen im Gleis. Gibt es technische Lösungen zur Überwachung des Gleises wie z. B. Infrarotsensoren?
- **Neue S-Bahnfahrzeuge vom Typ ET 430**
 - Warum wurde zugunsten der Schiebetritte die bisher an 49 der insgesamt 83 Bahnhöfen bestehende Barrierefreiheit aufgegeben (neu: 9,5 cm Stufe) und die Einstiegsstufenhöhe an den 76 cm hohen Bahnsteigen weiter erhöht? An welchen Bahnsteigen bringen Schiebetritte überhaupt eine Verbesserung? Wer ist für die Bestellung dieser Variante verantwortlich und warum haben andere Betreiber (z. B. die S-Bahn Rhein-Main) den gleichen Fahrzeugtyp ohne Schiebetritt, dafür aber mit stufenlosem Einstieg bestellt?

¹ http://www.region-stuttgart.org/fileadmin/regionstuttgart/03_Aufgaben_und_Projekte/03_04_Nahverkehr/03_04_01_S_Bahn/S-Bahn-VA/20140625_Praesentationen_Puenktlichkeits_u_Qualitaetsoffensive.pdf

- Wo wird zentrales Schließen der Türen angewandt und sind dadurch positive Auswirkungen auf die Pünktlichkeit zu beobachten? Schnellere Türöffnung möglich?
 - Welche Möglichkeiten zur weiteren Verstärkung der S-Bahnen in der HVZ bestehen (v.a. bei S1, die seit 2010 einen Fahrgastzuwachs von 12% aufweist²)?
 - Lästige Geräuschkulisse:
 - Warum kann der Warnton bei blockierter Tür nicht nur an dieser Tür ertönen, sondern muss die Fahrgäste im ganzen Wagen nerven?
 - Warum kann der Hinweiston (zum Finden der Türe durch Blinde) nicht leiser sein? Nach Aussagen der Fahrzeugindustrie ist keine Mindestlautstärke vorgeschrieben!
 - Klimakästen auf dem Dach machen im Tunnel sehr laute Geräusche. Anregung: Anbringen von aerodynamisch günstigen Verkleidungen.
- **Flughafenanbindung:**
 - Wie beurteilt der VRS die vom Gutachter der TU Dresden aufgezeigten Defizite der Antragstrasse im PFA 1.3 Von S21 hinsichtlich der Wechselwirkungen mit dem S-Bahnverkehr auf den Fildern und des Notfallkonzepts für die S-Bahn bei Sperrung der Stammstrecke?
 - Warum vertrat die Region jahrelang ein Konzept, von dem spätestens seit dem Bekanntwerden einer Studie der Firma sma im Jahr 2008 bekannt war, dass es negative Rückwirkungen auf die S-Bahn hat, und fordert erst jetzt Verbesserungen?
 - **Nebenbahnen in der Region**
 - **Schusterbahn**
Der VRS bestellt ab Dezember zwei zusätzliche Zugpaare.
 - Der FGB begrüßt diese Verbesserung, hält aber eine weitere Ausweitung des Angebots und eine Verlängerung der Linienenden nach Ludwigsburg bzw. Esslingen für notwendig, um den überlasteten S-Bahnhalt am Hbf zu entlasten. Damit könnte schon heute ein großer Teil der 13.000 Umsteiger direkt durchfahren und der vorhergesagte positive Effekt der Haltestelle Mitnachtstraße mit einem Anstieg auf 20.000 Fahrgäste auf dieser Relation³ vorweggenommen werden.
 - **Teckbahn**
Die Region hat in der Vergangenheit immer wieder die Aufgabenträgerschaft über die Nebenbahnen beansprucht und dies mit einem verbesserten Verkehrsangebot begründet, das die Landkreise nicht bieten könnten oder wollten. Bisher ist sie jedoch nur für die Teckbahn als typische Nebenbahn verantwortlich. Ein Vergleich mit anderen Nebenbahnen, die unter der Verantwortung der Landkreise betrieben werden zeigt jedoch, dass die Teckbahn im Standard deutlich zurückgeblieben ist: Die Durchschnittsgeschwindigkeit beträgt trotz geradliniger Streckenführung nur 31 km/h während auf der Strohgäubahn immerhin 40 km/h, bei der Tälesbahn und der Schönbuchbahn sogar 42 km/h erreicht werden, obwohl diese Strecken recht

² <https://gecms.region-stuttgart.org/gdmo/Download.aspx?id=50992>

³ <http://www.bahnprojekt-stuttgart-ulm.de/details/neue-bahnhoefe/s-bahn-station-mitnachtstrasse/>

kurvenreich sind. Während dort die Bahnsteige alle barrierefrei ausgebaut sind, findet man bei der Teckbahn nur niedrige Bahnsteige vor. Außerdem besteht nur ein Stundentakt.

- Warum wird die Bahn vernachlässigt und was wurde aus den Ausbauplänen für die Teckbahn?
- Hat die Region überhaupt noch ein Interesse am Weiterbetrieb?
- Anregung: Die Bahn würde sich als Demonstrationsobjekt für neuartige batteriebetriebene Eisenbahnfahrzeuge im Rahmen der Elektromobilitätsinitiative des Landes bzw. des Bundes anbieten.

- **Weiternutzung Panoramastrecke**

- Welche Konzepte gibt es (Nordkreuz oder Verbindung Schönbuchbahn – Gäubahn – Feuerbach – Strohgäubahn)? Letztere wurde in einer Untersuchung des VWI zur Zukunft des Schienenverkehrs in der Region Stuttgart⁴ sehr positiv bewertet.
- Welcher Aufgabenträger wäre dafür zuständig?

- **Express-Busse**

- Nach welchen Kriterien wurden die fünf Expressbuslinien⁵ ausgewählt und warum verkehren drei davon zum Flughafen, der bereits mit zwei S-Bahnlinien und demnächst mit einer Stadtbahnlinie bedient wird?
- Orientiert sich die Linienführung an der heutigen Nachfrage?

Zum Flughafen verkehrte bereits einmal ein Schnellbus aus Göppingen, der mangels Nachfrage schnell eingestellt werden musste und auch die Busse von Tübingen und Reutlingen können nur durch Bedienung von Unterwegshalten und Zuschüssen von mehreren hunderttausend Euro pro Jahr aufrechterhalten werden.

- **S-Bahn-Verlängerung nach Vaihingen/Enz oder Enzweihingen**

- Wie ist der Stand?
- Steht die geplante Einführung von Metropolexpresslinien diesem Projekt im Weg?

- **Fahrradboxen und Schließfächer**

- Angebot an abschließbaren Fahrradboxen an Bahnhöfen? Ladestecker verfügbar?
- Warum werden an den Bahnhöfen in der Region (z. B. in Herrenberg oder Waiblingen) zunehmend Schließfächer abgebaut? → Tourismus mit der Bahn wird erschwert!

- **Aktuelles Thema: Streik bei S- und Regionalbahnen**

- Welche Rechte haben VVS-Fahrgäste, die durch Streik Verspätungen erleiden oder abends nicht mehr nach Hause kommen?
- Welche Entschädigung für entgangene Leistungen erhalten Zeitkartenkunden?
- Entstehen Kosteneinsparungen für die Region?

⁴ <https://gecms.region-stuttgart.org/gdmo/Download.aspx?id=50619>

⁵ <http://www.stuttgarter-zeitung.de/inhalt.nahverkehr-in-der-region-stuttgart-expressbusse-lassen-auf-sich-warten.0988cb0e-f5c4-49fd-b395-f2e68cb8419a.html>